



prestigeträchtige Praxisräume im allseits bekannten Ärztehaus...

Lessingstr. 1 in Schkeuditz

Objektnummer: 19260.007.00



Praxisbeispiel

Objekt Lessingstr. 1

Geschoss: Hochparterre links
Fläche: ca. 76 m²

Sanierter und denkmalgeschützter Altbau mit:

- Zentralheizung (Gas)
- Aufzug vorhanden
- behindertengerechtem Eingang
- Praxisbeschilderung am Haupteingang

... und direkt im Zentrum von Schkeuditz gelegen.

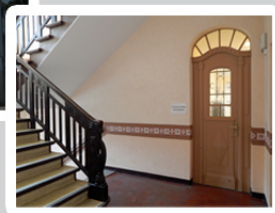
Ausstattung der Praxis

- 1 Empfang mit Wartebereich ca. 15 m²
- 2 Behandlungszimmer inkl. Wasseranschlüssen
- 1 Raum; derzeit geteilt z.B. für Personal/Lager/Archiv/Labor/etc.
- 1 WC

... weitere Umbauarbeiten sind verhandelbar. Gern vereinbaren wir ein persönliches Beratungsgespräch unter 034204 752 - 15.

Miete

Kaltmiete: Verhandlungsbasis
Nebenkosten: 3,00 €/m² und Monat
Kautiön: 3 Bruttomieten



SWV SCHKEUDITZER WOHNUNGSBAU- UND VERWALTUNGSGESELLSCHAFT MBH

Persönlich treffen Sie uns in der Schillerstraße 44

Di 09.00 - 12.00 Uhr | 13.00 - 18.00 Uhr

Do 09.00 - 12.00 Uhr | 13.00 - 16.00 Uhr

VERMIETUNGSTEAM

Telefonisch erreichen Sie uns von Mo bis Fr unter:

Tel. 034204 752-0 | Fax 034204 752-11

Vermietung@wohnen-in-schkeuditz.de

www.wohnen-in-schkeuditz.de